

**Flexadin**<sup>®</sup>  
*Advanced Muscle Support*

DOSSIER DE PRESSE  
FLEXADIN<sup>®</sup> ADVANCED  
MUSCLE SUPPORT  
MARS 2026

L'APPROCHE 2-en-1  
INÉDITE DE LA PRISE EN  
CHARGE DES PROBLÈMES  
DE MOBILITÉ CHEZ LE  
CHIEN

Musclez la prise  
en charge des problèmes  
de mobilité

 **vetoquinol**  
ACHIEVE MORE TOGETHER

## INTÉRÊT D'UNE PRISE EN CHARGE MUSCLE + ARTICULATION ?

Malgré l'importance du duo articulation + muscle dans la locomotion, le marché reste dominé par des solutions partielles, centrées quasi exclusivement sur l'articulation - laissant le muscle, pourtant pilier essentiel de la stabilité et du mouvement, le grand oublié de la prise en charge.

Cependant, négliger le muscle, c'est ignorer une large part des difficultés rencontrées sur le terrain.

Fréquente chez le chien, la dégradation musculaire est liée à plusieurs facteurs :

- **La restriction de mobilité**, notamment en période d'immobilisation ou en cas de problèmes de mobilité, cela entraîne une fonte musculaire liée à la douleur et à l'inactivité. Les problèmes de mobilité impliquent un cercle vicieux bien connu des vétérinaires : douleur articulaire > mobilité réduite > fonte des muscles > perte de soutien de l'articulation > augmentation de l'inflammation (annexe 1).
- **Le vieillissement** s'accompagne d'une perte progressive et souvent silencieuse de la masse musculaire. Une étude récente (McGrath AP et al) montre que la fonte musculaire apparaît plus tôt que prévu chez les animaux de compagnie : vers 6 ans chez le chien, souvent avant le stade « senior ».
- **Un exercice physique** chez le chien sportif peut provoquer des microlésions et une fatigue musculaire retardant la récupération.

Quelle que soit la cause, le résultat est le même : une baisse de la mobilité et une altération de la qualité de vie.

Face à ces limites, il devient indispensable d'aborder la mobilité canine comme un tout cohérent, où la **santé articulaire et la capacité musculaire sont indissociables**.



## L'ENGAGEMENT DE VETOQUINOL EN MOBILITÉ

Depuis plus de 20 ans, Vetoquinol commercialise Flexadin® et renforce depuis plus de 6 ans, son engagement dans l'avancée des connaissances sur l'arthrose féline et canine grâce au programme Xpertise (annexe 2). Lancé en 2019, ce programme structuré de recherche et de formation, rassemble chaque année des experts internationaux et français ainsi que des praticiens pour élaborer des recommandations adaptées au terrain. Il vise à améliorer le dépistage, la compréhension et la prise en charge pluridisciplinaire des problèmes de mobilité chez le chien et le chat. Les symposiums annuels explorent des thématiques clés : importance d'une approche pluridisciplinaire, structuration de la consultation (méthode Calgary Cambridge), impact de la douleur sur le comportement et évaluation globale de la qualité de vie (QOA Lyon), motivation du propriétaire (Cercle de la motivation) et rôle essentiel des ASV. Le programme souligne la nécessité d'un diagnostic précoce et l'intérêt de la physiothérapie pour préserver la mobilité.

La formation « Adapter son discours à la motivation du propriétaire pour maximiser son impact », a été créée en 2024 pour les vétérinaires et ASV. L'objectif de cette formation est d'évaluer la motivation des propriétaires à prendre soin de leur animal. Les propriétaires sous-estiment souvent la douleur provoquée par les problèmes de mobilité et ne prennent pas conscience de la souffrance de leur animal. En utilisant ce modèle, l'équipe soignante peut identifier et cibler les leviers clés de la motivation du client permettant ainsi d'obtenir des résultats plus durables.



Vetoquinol propose de nombreuses autres formations plus ludiques comme la course contre l'arthrose ou encore les formations Quiz Room, qui sont des sessions courtes et gamifiées, organisées au sein de centres Quiz Room à travers la France.

Elles permettent aux équipes vétérinaires et ASV de renforcer leurs connaissances sur la mobilité, tout en vivant une expérience interactive et collective grâce à un quiz personnalisé mêlant questions techniques et questions fun. La formation se révèle être un véritable succès, aussi bien par la cohésion qu'elle crée au sein de la clinique et par son format court et convivial. Vetoquinol qui dispose d'une exclusivité avec Quiz Room sur l'année 2026 est le premier à proposer cette expérience inédite dans le secteur de la santé animale. Cette action concrète et innovante démontre la capacité du laboratoire à innover pour ses clients.



Depuis 2017, Vetoquinol s'engage aux côtés de l'AFPV (Association Française de physiothérapie vétérinaire), <https://www.afvephyr.fr/> pour proposer des formations d'initiation à la physiothérapie, destinées aux vétérinaires et aux ASV.

Ces sessions animées par les membres de l'AFPV, axées sur la pratique, permettent de comprendre comment intégrer la physiothérapie au sein de la clinique et d'améliorer la prise en charge des chiens arthrosiques.

Les participants apprécient particulièrement :

- la clarté des explications pour structurer une activité de physiothérapie,
- les ateliers pratiques et les manipulations,
- les échanges directs avec les intervenants,
- l'équilibre entre théorie, démonstrations et mise en situation.

Plus de 700 vétérinaires et ASV ont participé à ces formations depuis 2017.

Les retours sont très positifs, avec une note moyenne de 9/10 et des participants très satisfaits (annexe 3).



## LA GAMME FLEXADIN®

### Flexadin® : une gamme innovante en constante évolution

Développée par Vetoquinol, la gamme Flexadin® s'est progressivement imposée comme une référence du soutien articulaire chez les chiens et les chats, en s'adaptant aux attentes des praticiens vétérinaires.

### Flexadin® Plus : la formule historique de la gamme

Flexadin® Plus est un chondroprotecteur qui correspond à la première génération de la gamme Flexadin®. Commercialisé depuis 2013, il a été conçu comme un aliment complémentaire à utiliser en soutien du métabolisme articulaire et en prévention. Sa formulation repose sur une association classique d'ingrédients d'origine naturelle, bien connue en pratique vétérinaire :

- Glucosamine et chondroïtine sulfate,
- *Harpagophytum procumbens*,
- Acides gras oméga-3,
- Vitamine E, méthionine et manganèse.

Cette combinaison vise à maintenir la santé articulaire. Flexadin® Plus a également marqué une évolution galénique importante pour l'époque avec le passage à des **bouchées appétentes, présentées en sachets fraîcheur, facilitant la prise sur le long terme.**

### Flexadin® Advanced : l'évolution scientifique de la gamme

Face aux limites des approches conventionnelles et à l'émergence de nouvelles données sur la physiopathologie des problèmes de mobilité, Vetoquinol a lancé Flexadin® Advanced en 2015.

Cette gamme se distingue par l'introduction d'un ingrédient innovant : le **collagène non dénaturé de type II**, associé à un extrait concentré de *Boswellia serrata*, d'oméga-3 et de vitamine E selon les produits.

La force de cette nouvelle gamme repose avant tout sur les **nombreuses études** consacrées au collagène non dénaturé de type II. **L'efficacité de Flexadin® Advanced Boswellia a été démontrée dès 14 jours** [Références 1 & 2].

Le collagène non dénaturé de type II agit selon un mécanisme de **tolérance orale**, ciblant la réponse immunitaire impliquée dans la dégradation du cartilage, un mode d'action différent des chondroprotecteurs classiques (annexe 4). Flexadin® s'impose alors comme une gamme innovante de **biomodulateurs articulaires**.



Flexadin® Advanced a été lancé comme une formule unique, à raison d'une seule bouchée par jour, quel que soit le poids de l'animal, simplifiant encore la prise en charge au long cours.

C'est dans cette dynamique d'innovation et d'accompagnement que Vetoquinol lance aujourd'hui un produit inédit : Flexadin® Advanced Muscle Support, une solution 2-en-1 visant à soutenir les articulations et la masse musculaire chez le chien (annexe 5).



## FLEXADIN® ADVANCED MUSCLE SUPPORT

Une innovation mondiale au service de la mobilité

Déjà disponible depuis 2025 dans plusieurs pays d'Europe, Flexadin® Advanced Muscle Support sera lancé prochainement au niveau mondial et est déjà disponible en France depuis janvier 2026 en centrales.

Flexadin® Advanced Muscle Support s'intègre naturellement au sein de la gamme Flexadin® Advanced en venant compléter la logique scientifique déjà portée par le collagène non dénaturé de type II, pilier historique de la gamme Advanced. Cette gamme est composée de **biomodulateurs articulaires** et bénéficie de **nombreuses études scientifiques**.

Flexadin® Advanced Muscle Support représente une avancée dans le domaine du bien-être animal. Ce produit ne se limite plus à la sphère articulaire : il intègre désormais une **dimension musculaire** essentielle à la mobilité. Cette combinaison permet une action ciblée et complémentaire sur les articulations et les muscles, offrant ainsi une solution globale pour accompagner les animaux dans leur mobilité quotidienne. Il associe deux ingrédients d'origine naturelle : le « **collagène non dénaturé de type II** » et le fenugrec (*Trigonella foenum-graecum*), plante médicinale riche en composés bioactifs, qui optimise l'**énergie musculaire**.

**C'est la première fois que le fenugrec est utilisé dans un aliment complémentaire vétérinaire à visée musculaire.**

Avec cette nouvelle formulation, Vetoquinol franchit une étape supplémentaire en proposant un aliment complémentaire intégrant **articulations** et **muscles** dans une même stratégie de soutien fonctionnel.

### Une approche 2-en-1 inédite

Flexadin® Advanced Muscle Support est un aliment complémentaire, **fabriqué en France**, présenté en sachet fraîcheur de 30 bouchées, spécialement conçu pour les **chiens**. Il aide à maintenir et à renforcer la masse musculaire et à préserver la flexibilité des articulations.



### Composition d'une bouchée de Flexadin® Advanced Muscle Support :

- **Collagène non dénaturé de type II**, régule le système immunitaire au niveau de l'articulation : 40 mg (dont 10 mg de collagène non dénaturé de type II actif)
- **Fenugrec**, soutient le métabolisme musculaire : 350 mg
- **Compléments essentiels** : oméga-3, vitamine E, méthionine, manganèse.

Cette **association** permet une **action ciblée et complémentaire sur les muscles et les articulations**, offrant ainsi une **solution globale** pour accompagner les chiens dans leur mobilité quotidienne.

Une association unique et inédite

Collagène non dénaturé de type II (Col2V) est obtenu selon un procédé de fabrication spécifique qui préserve sa structure d'origine. Les nombreuses études montrent qu'il aide à maintenir l'intégralité du cartilage articulaire et à favoriser la mobilité et la souplesse des articulations.

+

**Le fenugrec**  
(*Trigonella foenum-graecum*) est une plante médicinale riche en composés bioactifs aux propriétés métaboliques et antioxydantes. Le fenugrec soutient l'énergie musculaire et la prise de masse maigre. Le fenugrec est utilisé pour la première fois dans un aliment complémentaire vétérinaire destiné à maintenir la masse musculaire chez le chien.

Le fenugrec est une plante cultivée à l'échelle mondiale (Europe, Afrique, Asie), caractérisée par son faible impact environnemental. Il s'agit d'une ressource végétale renouvelable, biodégradable, peu consommatrice en eau et en intrants. Cette approche répond aux exigences de durabilité et s'aligne sur les attentes sociétales actuelles.

Les effets du fenugrec sont documentés par des études *in vitro* et *in vivo*.

La **4-hydroxysoleucine** (4-HIL), un acide aminé spécifique du fenugrec, aide à améliorer la **sensibilité à l'insuline**, à **favoriser la captation du glucose par les muscles** et **contribue à réduire l'inflammation en inhibant les cytokines pro-inflammatoires**.

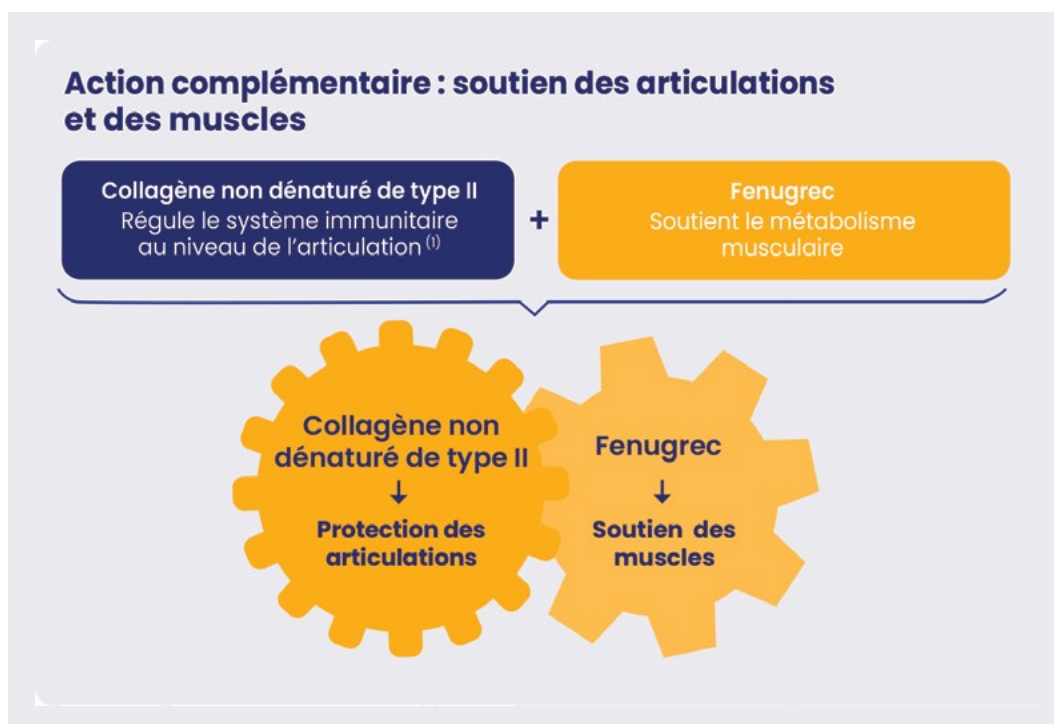
Ses **polyphénols** agissent comme **antioxydants**, **limitant le stress oxydatif**, **facteur clé du vieillissement cellulaire et de la fonte musculaire**. Des études « **chez les animaux** » **confirment également ses effets bénéfiques sur la récupération musculaire** post-exercice et la prévention de la fonte musculaire chez l'animal âgé.

Le fenugrec est bien toléré chez les animaux, y compris en utilisation prolongée. Les études n'ont pas mis en évidence d'impact notable sur les principaux paramètres biologiques ou le comportement alimentaire. **Il est cependant déconseillé pendant la gestation car il pourrait réduire la prise de poids du fœtus**.

Le fenugrec aide à réparer les dommages dus à l'activité ou à l'immobilisation, contribue à prévenir la perte de la masse musculaire, à améliorer le métabolisme énergétique musculaire et à optimiser les performances musculaires.

Cette association permet une **action double** :

- **Soutenir la mobilité articulaire et la masse musculaire**
- **Optimiser le métabolisme musculaire** pour favoriser la récupération et maintenir la mobilité.





Les avantages clés du produit sont donc :

- **Utilisation simple** : 1 bouchée par jour quel que soit le poids du chien.
- **Prise facilitée** : 97 % de prise spontanée (rapport d'appétence).
- **Fabrication Française**, sachet fraîcheur refermable.

Flexadin® Advanced Muscle Support peut être conseillé par un vétérinaire pour prévenir et prendre en charge la fonte musculaire, aider à la récupération après une immobilisation prolongée, enfin, lors de préparation et maintien de la fonction articulaire et musculaire chez le chien actif. **Sa recommandation se fait dans le cadre d'une prise en charge pluridisciplinaire associant AINS et exercices de physiothérapie.** Nous recommandons l'utilisation du produit à raison d'1 bouchée par jour quel que soit le poids du chien, **en cure de 1 à 3 mois**. Il peut être donné 1 mois avant un évènement. Il est recommandé d'interrompre l'utilisation 2 jours avant une intervention chirurgicale.

Flexadin® Advanced Muscle Support apporte un intérêt à plusieurs niveaux :

- **Pour l'animal** : contribue à la mobilité, à maintenir la masse musculaire et à préserver les articulations et la qualité de vie.
  - **Pour le vétérinaire** : s'intègre dans une approche multimodale et pluridisciplinaire, en complément d'autres solutions, adapté au maintien de la masse musculaire notamment après une immobilisation ou chez le chien en période d'effort.
  - **Pour le propriétaire** : produit appétent et facile à donner, 1 bouchée par jour quel que soit le poids de l'animal, avec des effets visibles sur l'activité et le confort de son chien pour le maintenir actif plus longtemps.
- 
- 





## LA PAROLE DE L'EXPERT

Souvent oublié dans la prise en charge de la mobilité, le muscle joue pourtant un **acteur central**, assurant à la fois le mouvement, la stabilité articulaire et la récupération fonctionnelle chez le chien. Lorsque sa masse ou sa fonction diminuent, l'impact sur la locomotion, l'autonomie et la qualité de vie est majeur.

Plusieurs mécanismes peuvent entraîner une altération progressive ou rapide du système musculaire et impacter la mobilité, l'autonomie et la qualité de vie des animaux.



Le **déconditionnement musculaire**, lié au manque d'activité, à l'immobilisation ou à la douleur, réduit l'endurance, la force et la coordination. La **sarcopénie**, inhérente au vieillissement, entraîne une perte lente mais continue de masse et de fonction musculaire. La **cachexie**, beaucoup plus sévère, est associée à des maladies chroniques induisant un état inflammatoire et métabolique qui accélère la fonte musculaire. Ces processus peuvent s'installer silencieusement, rendant leur détection et leur prise en charge d'autant plus cruciales.

La présentation aborde ainsi plusieurs questions essentielles : le rôle clé du muscle dans la locomotion et la stabilisation articulaire ; les mécanismes à l'origine du déconditionnement, de la sarcopénie ou de la cachexie ; les conséquences fonctionnelles de ces altérations sur le mouvement ; les causes les plus fréquentes de la perte musculaire, qu'elles soient liées à l'activité, la douleur, l'âge ou des pathologies systémiques ; et enfin les stratégies permettant de préserver ou restaurer la fonction musculaire. Parmi elles, l'exercice adapté, la gestion de la douleur, la rééducation fonctionnelle et un soutien nutritionnel approprié jouent un rôle complémentaire et essentiel.

Au travers de cette approche globale, l'objectif du Dr Jean-Philippe LIOT est de **replacer le muscle au cœur de la prise en charge de la mobilité**, en soulignant qu'il constitue un levier majeur trop souvent sous-estimé pour maintenir le mouvement, prévenir les blessures et optimiser la récupération fonctionnelle chez le chien.





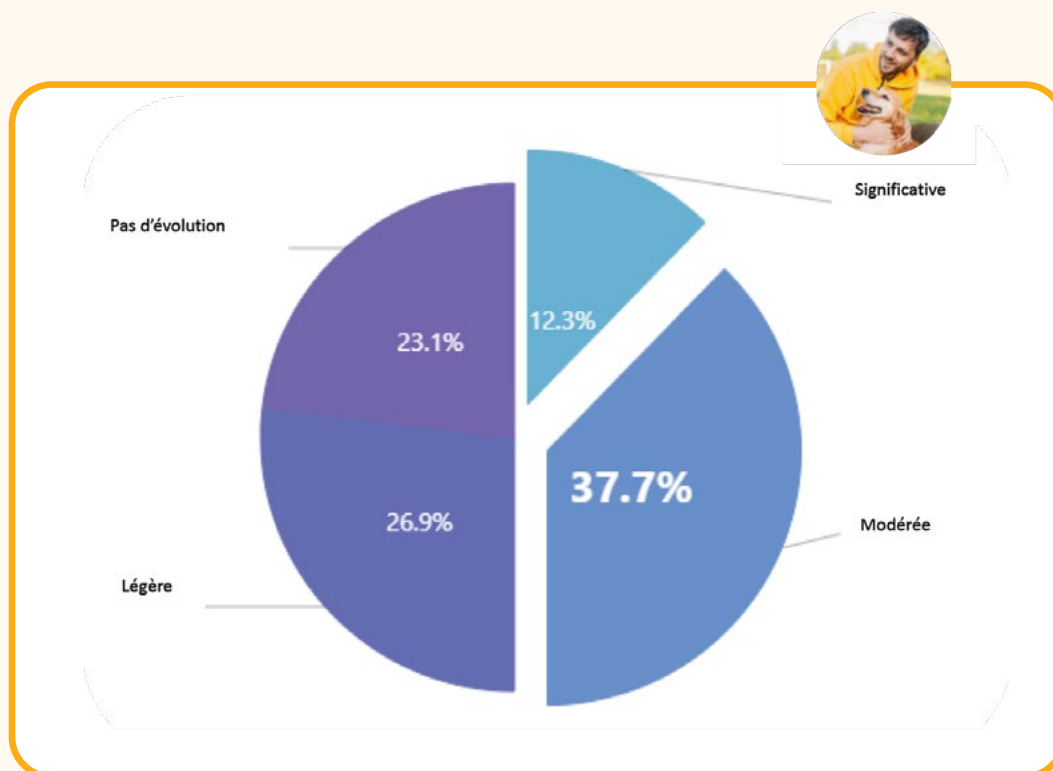
## DES RÉSULTATS CONCRETS

Les supports scientifiques de la gamme Flexadin® soulignent la pertinence clinique de cette nouvelle approche 2-en-1. Les études d'appétence démontrent une excellente acceptation du produit par les chiens, et les retours des vétérinaires confirment son utilité dans une prise en charge multimodale intégrant exercice, gestion de la douleur et aliments complémentaires.

En septembre 2025, une enquête de satisfaction a été menée afin d'évaluer l'utilisation de **Flexadin® Advanced Muscle Support** en conditions réelles sur une période de **30 jours**, sur la base des retours croisés des vétérinaires et des propriétaires de chiens.

Cette enquête a été menée par **27 vétérinaires de 7 pays européens, dont la France, et a porté sur un total de 130 chiens**. Les données recueillies concernent des situations cliniques variées, principalement des troubles de la mobilité d'évolution chronique ainsi que des périodes de récupération post-opératoire, avec ou sans mise en place d'une rééducation fonctionnelle.

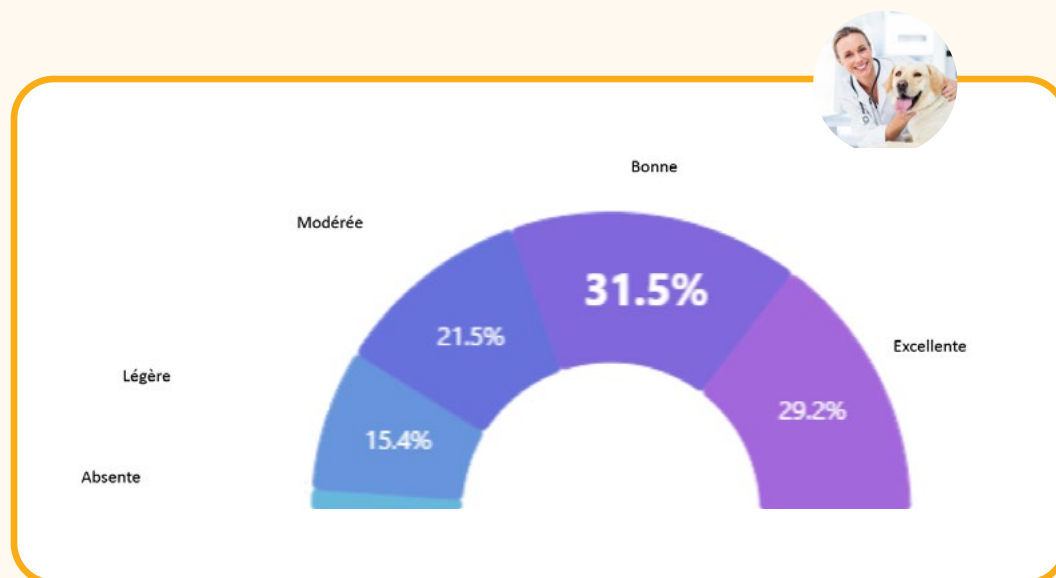
Une amélioration est rapportée **dès le 7<sup>ème</sup> jour** chez la majorité des chiens, **76,9 %** des propriétaires déclarant une évolution favorable de la mobilité et du confort. Après **30 jours** d'utilisation, le niveau de satisfaction des propriétaires reste élevé, avec **82,3 %** se déclarant satisfaits du produit.



A J30, les vétérinaires rapportent une évolution **positive du comportement, du niveau d'activité et de la qualité de vie chez 82,2 % des chiens.**

Le produit se distingue également par une très bonne appétence, **une prise spontanée étant observée chez 90,8 % des chiens** comme étant bien toléré. Par ailleurs, **87 % des propriétaires expriment une intention de recommandation du produit.**

Des études cliniques complémentaires sont en cours afin de confirmer ces premiers résultats encourageants.\*



Trois vétérinaires français ont participé à cette étude :

- **Dr. Clara CONDÉ RUIZ** - spécialiste en anesthésie et analgésie, Dipl. ECVAA, Clinique Vétérinaire AniCura Armonia, 38 Villefontaine.
- **Dr. Adeline DECAMBRON** - spécialiste en chirurgie, Dipl. ECVS, PhD, Clinique vétérinaire HOPIA, 78 Guyancourt.
- **Dr. Jean-Philippe LIOT** - exercice exclusif en rééducation fonctionnelle et physiothérapie, Centre de rééducation fonctionnelle Verso Veterinarian Rehabilitation Solutions, 85 Les Sables d'Olonne.

## TÉMOIGNAGES

**Dr. Jean-Philippe LIOT :**

« Sully, Berger Allemand de 4 ans, suivi à Verso pour amyotrophie, sensibilité coude gauche. Son amélioration physique a été significative. En plus du Flexadin® Advanced Muscle, il a eu du PRP, onde de chocs et ultrasons. Il ne boite plus, même après de longues balades et montre beaucoup moins de signes de douleurs (mordillements notamment). Musculairement, on sent toujours qu'il a les épaules peu musclées mais les hanches n'ont pas fondu. En termes d'humeur, il est beaucoup plus joueur et sollicitant, il court beaucoup plus, tout le temps. Il montre également moins de comportements « indésirables » : c'est un chien réactif avec ses congénères et les croisements en laisse se sont significativement améliorés ces dernières semaines. »

### Verbatims reçus des vétérinaires à J30

- « *Bien pour compléter la thérapie* »
- « *Je pense qu'il y a un effet notable du Flexadin® et un bon complément thérapeutique* »
- « *En attente d'un suivi à plus long cours mais très bien accepté* »
- « *Les maladies hormonales semblent une bonne indication* »
- « *Meilleur résultat ici utilisé seul sur un patient mature* »

### Verbatims reçus des propriétaires à J30

- « *Tout s'est bien passé et ça m'a apporté que du plus* »
- « *Merci de m'avoir choisi pour cette enquête !* »

Flexadin® Advanced Muscle Support représente **une approche 2-en-1 inédite**, pour accompagner la mobilité des chiens au quotidien. Grâce à deux ingrédients d'origine naturelle, ce produit aide à préserver les articulations et à optimiser le métabolisme musculaire. Il répond aux besoins des chiens en phase de récupération ou lors d'activités physiques, comme les chiens actifs.

**Une nouvelle approche prometteuse pour accompagner durablement la mobilité et le bien-être animal.**

Pour une prise en charge optimale de la mobilité, il est fortement recommandé d'associer soutien articulaire et renforcement musculaire !

## À PROPOS DE VETOQUINOL

Depuis plus de 90 ans, Vetoquinol s'impose comme un acteur majeur et indépendant de la santé animale, porté par un ADN familial resté intact au fil des générations. Laboratoire pharmaceutique français à rayonnement mondial, Vetoquinol est aujourd'hui présent dans plus de 60 pays avec 24 filiales, tout en conservant un ancrage fort en Bourgogne Franche-Comté, berceau historique de l'entreprise.

S'appuyant sur des sites de production en Europe – dont deux en France, à Lure et Tarare – le laboratoire développe, innove et commercialise une large gamme de médicaments, solutions et produits non médicamenteux dédiés aussi bien aux animaux de compagnie qu'aux animaux de production. Chaque année, plus de 8 % du chiffre d'affaires est investi dans la Recherche & Développement, soit un budget de plus 40 millions d'euros, afin de proposer des solutions toujours plus performantes et adaptées aux besoins du terrain.

La vision de Vetoquinol est claire : devenir le laboratoire de santé animale le plus agile, où collaborateurs, experts, partenaires et clients co-construisent des solutions personnalisées pour une meilleure planète. Nous nous engageons à accomplir plus ensemble sur ces quatre domaines stratégiques majeurs :

- **Parasitologie**, pour une meilleure protection contre les parasites et les maladies vectorielles.
- **Gestion de la douleur & Mobilité**, pour aller plus loin dans le bien-être animal.
- **Dermatologie**, pour simplifier le quotidien des propriétaires et améliorer la qualité de vie des animaux.
- **Filière laitière**, pour produire ensemble un lait de meilleure qualité, essentiel à l'alimentation des populations.

Vetoquinol porte une promesse forte : accomplir plus ensemble. Cet engagement repose sur trois piliers :

**Plus de liens** : le laboratoire privilégie la proximité et les échanges avec les acteurs du secteur (vétérinaires, ASV, éleveurs) notamment à travers ses actions de formation, les grands rendez-vous professionnels et sa présence active lors des congrès. Cette volonté se traduit également par des services dédiés tel que les ateliers méthodologiques et un service client basé à Lure.

**Plus de soins** : Vetoquinol s'engage à innover pour proposer des solutions thérapeutiques et diagnostiques adaptées répondant aux besoins concrets du terrain. L'entreprise met à disposition des outils simples et fiables conçus pour aider les équipes vétérinaires dans leur pratique quotidienne et les accompagner dans la sensibilisation de leurs clients.

**Plus de bien** : c'est défendre les valeurs de notre écosystème en lien avec l'approche : une seule santé ! Vetoquinol agit en faveur du bien être animal, de la protection des populations et du respect de l'environnement. Le laboratoire est mécène et co-fondateur de la première ligne téléphonique dédiée aux signalements de maltraitance animale (3677) et mène des actions solidaires concrètes – notamment l'envoi de produits à péremption courte aux refuges en partenariat avec l'association Solidarité Peuple Animal. Sa stratégie RSE vise également à réduire son impact environnemental : développement d'emballages écoresponsables, réduction de 25 % des émissions de CO<sub>2</sub>, 15% de consommation d'eau réduite entre 2022 et 2025 avec un objectif de -26% d'ici fin 2026.

Toujours en proximité avec le terrain, nous nous appuyons sur l'expertise et les retours des vétérinaires pour faire évoluer nos produits, nos outils et nos services. Cette collaboration continue nous permet d'adapter nos solutions aux enjeux du quotidien en clinique comme sur le terrain, et de renforcer l'accompagnement que nous leur proposons.

**C'est dans cette dynamique que s'inscrit le lancement de notre nouveau produit dédié à la mobilité : Flexadin® Advanced Muscle Support, l'un des axes stratégiques majeurs de Vetoquinol.**





**ANNEXES**



Annexe 1 : Cercle vicieux des problèmes de mobilité



ANNEXE 2 : Article de présentation d'Xpertise

PUBLI-RÉDACTIONNEL

**6 ANNÉES D'ENGAGEMENT**  
 Vetoquinol contribue activement à l'avancée des connaissances sur l'arthrose canine et féline



L'arthrose est une maladie inflammatoire chronique qui affecte 2 chiens sur 5 et au moins 1 chat sur 2 âgé de plus de 10 ans. L'arthrose, maladie d'évolution progressive aux lésions irréversibles, est reconnue chez le chat, le chien et l'homme comme étant la première cause de douleur chronique. Un dépistage précoce est le meilleur moyen d'en atténuer les conséquences et d'améliorer la qualité de vie des animaux et même des propriétaires.



La pathogénie de l'arthrose est multifactorielle : elle implique des facteurs génétiques (race, taille), environnementaux (suractivité, sédentarité), systémiques (âge, obésité, stérilisation) ou locaux (traumatisme, instabilité articulaire, dysplasie). Bien qu'elle soit plus fréquente chez les animaux âgés, elle peut se manifester à tout âge. Le laboratoire Vetoquinol s'est saisi du problème de la prise en charge de l'arthrose canine et féline. Elle repose sur une mise à jour des connaissances et des compétences, qui peut dépasser le strict cadre médical de cette maladie. Dès 2019, le laboratoire a ainsi lancé un programme structuré et international, de recherche et de formation, dénommé **Xpertise**, auquel il consacre d'importants moyens.

**LE ADVISORY BOARD XPERTISE INTERNATIONAL ÉLABORE DES RECOMMANDATIONS**

Le programme Xpertise vise à transmettre aux praticiens généralistes des recommandations émises par des experts internationaux, réunis au sein d'un comité scientifique formé par Vetoquinol, le **Advisory Board Xpertise International**.

Ils permettent la diffusion des connaissances en se réunissant chaque année pour relayer les bonnes pratiques et les avancées auprès de leurs pairs et confronter leur pratique au terrain.

Le programme repose sur une analyse rigoureuse des études, une confrontation des expériences cliniques, ainsi qu'un engagement commun à optimiser la prise en charge des chiens et des chats souffrant d'arthrose.

**LE BOARD XPERTISE FRANCE PROPOSE DES OUTILS PRATIQUES**

Les recommandations émises par le **Advisory Board International** sont traduites, enrichies et adaptées aux spécificités françaises par un groupe de vétérinaires français. Le **Board Xpertise France** est pluridisciplinaire et composé de quatre experts.

Pour évaluer la faisabilité de la mise en œuvre des recommandations théoriques et les adapter aux conditions de la pratique quotidienne des vétérinaires, des praticiens généralistes collaborent avec les experts :



Le **Advisory Board Xpertise International**, les experts Comportement et l'équipe Xpertise - Symposium Xpertise Porto - juin 2025 (photo ci-contre) De gauche à droite : Pr Francesco Staffieri, Dr Elena Bilibalo, Dr Clara Combe-Rolle, Dr Clara Garcia Pedrosa, Pr Stéphane Jouré, Frédéric Aubry, Pr José María Carrillo Peralta, Dr Claude Blais, Dr Adeline Decambon, Dr Georges Waskulczyk, Blaise Piquet, Dr Jérôme McClernon, Pr Swastika Looze, Dr Yves Sarrag, Dr Céline Metz E. St., Dr Duncan K. Lacroix, Dr Kinley Smith.

# DOSSIER DE PRESSE

## DES SYMPOSIUMS ANNUELS POUR PARTAGER LES EXPERIENCES ET DIFFUSER LES CONNAISSANCES

Depuis 2020, Vetoquinol organise un symposium annuel réunissant une centaine de vétérinaires venus de ses différentes filiales. Chaque édition aborde un aspect différent de la maladie, avec pour objectif d'échanger, de faire progresser les pratiques cliniques et d'améliorer la prise en charge et la qualité de vie des chiens et des chats atteints d'arthrose.



**2020-2021** Des recommandations pour une prise en charge optimisée  
Les recommandations issues des deux premières éditions ont conduit à la réalisation de deux brochures didactiques et illustrées à destination des praticiens : l'une est consacrée à l'arthrose canine, l'autre à l'arthrose féline. Tous les experts s'accordent à souligner l'importance d'une prise en charge multimodale et pluridisciplinaire de l'arthrose. Chaque brochure met en avant les messages clés dans des encadrés pratiques, avec pour fil conducteur l'amélioration de la qualité de vie des animaux.

Retrouver les brochures en faisant ces QR Codes.

Ces recommandations sont également disponibles depuis 2024 sur le site de la Pain Committee - WSAVA.

## 2022 Intégrer la méthode Calgary-Cambridge à la consultation pour un animal arthrosique

La méthode Calgary-Cambridge, centrée sur la relation vétérinaire-propriétaire, permet de renforcer la qualité de la prise en charge en structurant la consultation et en améliorant la communication. Cette méthode favorise une alliance thérapeutique solide, essentielle dans les maladies chroniques comme l'arthrose, où la réussite de la prise en charge dépend de la compréhension et de l'implication active du propriétaire. Il est également pertinent de considérer ces tâches pourraient être déléguées aux ASV pour assurer le suivi à long terme des patients.

En savoir plus sur la méthode Calgary-Cambridge

## 2023 Évaluer l'impact de la douleur arthrosique sur la qualité de vie - QOA-Lyon

L'arthrose touche l'ensemble des tissus articulaires, entraînant des douleurs chroniques et diverses manifestations cliniques qui justifient une prise en charge spécifique. Il est reconnu que la douleur chronique due à l'arthrose peut altérer les interactions sociales et favoriser l'apparition de troubles comme l'anxiété ou la dépression. La plupart des outils d'évaluation de l'arthrose chez le chien se concentrent principalement sur la mobilité. Le QOA-Lyon est un questionnaire qui évalue également l'impact de l'arthrose sur différents aspects de la vie quotidienne du chien afin d'avoir une vision plus globale de sa qualité de vie. Un questionnaire QOA-Lyon pour le chat est en cours de développement.

Retrouvez le questionnaire en faisant ce QR Code



## 2024 Adapter son discours à la motivation du propriétaire pour maximiser son impact

Le Cercle de motivation est un module de formation destiné aux vétérinaires et aux ASV. Il a pour objectif d'évaluer la motivation des propriétaires à prendre soin de leur animal. Les propriétaires sous-estiment souvent la douleur provoquée par l'arthrose et ne prennent pas conscience de la souffrance de leur animal. En utilisant ce modèle, l'équipe soignante peut identifier et cibler les leviers clés de la motivation du client permettant ainsi d'obtenir des résultats plus durables.

## 2025 Manifestations comportementales de la douleur chez les animaux arthrosiques

L'arthrose est la 1<sup>re</sup> cause de douleur chronique chez le chien. Compte tenu de cette haute prévalence, il est important que les propriétaires soient informés des signes cliniques à surveiller. Ils seront alors plus à même de rechercher un avis vétérinaire. Les signes de douleur étant moins visibles chez les chats que chez les chiens, le rôle de « lanceur d'alerte » des propriétaires de chats est essentiel. Pour permettre un diagnostic précoce, il est important de sensibiliser les propriétaires dès l'apparition des premiers signes. Dans ce cadre, les ASV jouent un rôle fondamental en participant activement au dépistage de l'arthrose.

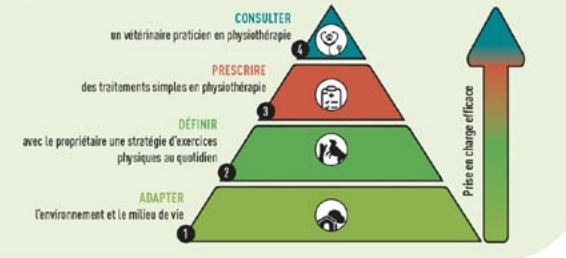
Un chien ou un chat arthrosique sera mieux pris en charge si tous les acteurs se coordonnent : les praticiens généralistes, les propriétaires, les ASV, les vétérinaires exerçant la physiothérapie, les chirurgiens et les laboratoires pharmaceutiques vétérinaires, qui développent des solutions thérapeutiques et des services adaptés aux besoins spécifiques du terrain.

## Intérêt de la physiothérapie

Depuis plusieurs années, Vetoquinol met en avant la physiothérapie dans la prise en charge pluridisciplinaire de l'arthrose, en particulier pour le maintien de la proprioception, la prévention du déconditionnement musculaire et de la sarcopénie tout en optimisant la fonction locomotrice. Bien que plus sensibles au stress et aux modifications environnementales, les chats peuvent également bénéficier de protocoles de physiothérapie individualisés, adaptés à leurs capacités fonctionnelles et comportementales.

La stratégie thérapeutique commence par l'adaptation de l'environnement et des activités quotidiennes pour limiter les contraintes mécaniques et améliorer le confort. Des exercices thérapeutiques ciblés, réalisés à domicile sous contrôle vétérinaire, permettent de stimuler la proprioception, de préserver la masse musculaire et d'améliorer les amplitudes articulaires. Le protocole sera ajusté en fonction de l'évolution clinique, grâce à l'évaluation régulière des paramètres biomécaniques, incluant l'amplitude articulaire et la masse musculaire. La quantification objective des progrès fonctionnels renforce l'observance et l'implication des propriétaires dans le suivi à long terme.

La « Pyramide de la physiothérapie » hiérarchise les priorités pour simplifier la mise en œuvre du traitement. Les mesures prioritaires (modification de l'environnement) sont à la base de la pyramide, et les suivantes sont ensuite listées jusqu'au sommet de la pyramide.



Pascalie Pivot, DMV

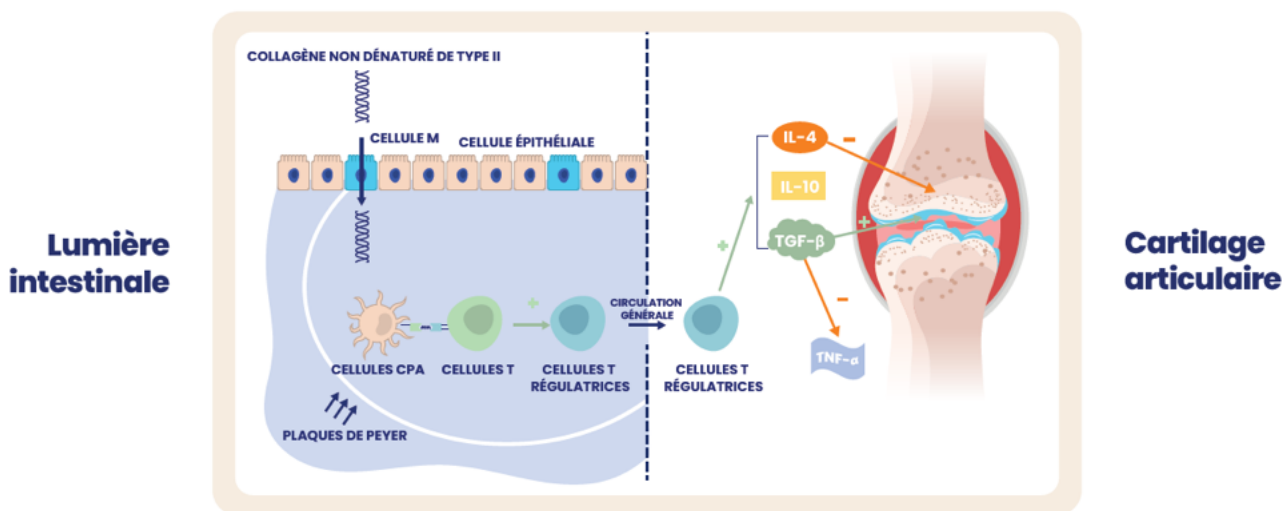
Publi-éditorialiel réalisé par le département Conseil & Communication de Vetoquinol

## ANNEXE 3 : Nos intervenants de l'AFPV

- Dunkerque**: CHV Anicura Nordvet, Dr Héliane Tibarghian
- Lille**: CV Orciane, Dr Vincent Pirson
- Cherbourg**: CHV Anicura Triovet, Dr Ludvine Jacquemin
- Le Havre**: Centre Verso, Dr Jean Philippe Liot
- Strasbourg**: Rehab vet, Dr Karine Le Bleis
- Nancy**: Kinéveto, Dr Agnès Laget
- Paris**: CHV Anicura Aquivet, Dr Susanne Schaum
- Orléans**: Centre Ibasoa, Dr Marion François
- Dijon**: CV Eauveto, Dr Patricia Lesenfant
- Tours**: CHV Anicura Nordvet, Dr Héliane Tibarghian
- Nantes**: Centre Verso, Dr Jean Philippe Liot
- Bordeaux**: CHV Anicura Aquivet, Dr Susanne Schaum
- St-Etienne**: Centre Ibasoa, Dr Marion François
- Lyon**: CV Eauveto, Dr Patricia Lesenfant
- Grenoble**: Kinéveto, Dr Agnès Laget
- Toulouse**: Centre Ibasoa, Dr Marion François
- Montpellier**: CV Eauveto, Dr Patricia Lesenfant
- Nice**: Kinéveto, Dr Agnès Laget
- Marseille**: CV Eauveto, Dr Patricia Lesenfant
- Toulon**: CV Eauveto, Dr Patricia Lesenfant



ANNEXE 4 : Mode d'action du collagène non dénaturé de type II



Annexe 5 : Gamme Flexadin® pour les chiens

CHONDROPROTECTEUR	BIOMODULATEURS ARTICULAIRES	
 <p><b>Soutien articulaire</b></p> <ul style="list-style-type: none"> <li>Prévention des problèmes de mobilité</li> <li>Races prédisposées dès les premiers signes</li> </ul>	 <p><b>Association unique pour le maintien de la fonction articulaire et locomotrice</b></p> <ul style="list-style-type: none"> <li>Aide à réduire l'évolution des problèmes de mobilité</li> <li>Contribue au maintien de l'intégrité du cartilage articulaire</li> </ul>	 <p><b>Association unique pour contribuer à la force musculaire et la flexibilité des articulations</b></p> <ul style="list-style-type: none"> <li>Prévention et prise en charge de la fonte musculaire</li> <li>Récupération post-opératoire et chirurgies orthopédiques</li> <li>Préparation et maintien de la fonction articulaire et musculaire chez le chien actif</li> </ul>
<p><b>À mettre en place dans le cadre d'une prise en charge pluridisciplinaire des problèmes de mobilité.</b></p>		



Télécharger  
le Kit de Com



Lien direct



## VETOQUINOL

### Claire COLIN

Cheffe de produits Mobilité  
et Comportement

Mail : [claire.colin@vetoquinol.com](mailto:claire.colin@vetoquinol.com)

M. +33 (0)6 84 76 97 12

### Audrey LESIOURD

Cheffe de projets de Communication  
France

Mail : [audrey.lesieur@vetoquinol.com](mailto:audrey.lesieur@vetoquinol.com)

M. +33 (0)7 72 29 61 91

### Elisabeth RIQUOIS GUIOMAR

Vétérinaire Référente Scientifique

Mail : [elisabeth.riquois-guiomar@vetoquinol.com](mailto:elisabeth.riquois-guiomar@vetoquinol.com)

M. +33 (0)6 89 77 72 78

[www.vetoquinol.com](http://www.vetoquinol.com)

## Références

- [1] Nagulapalli et al. 2017. A small plant with big benefits: fenugreek (*Trigonella foenum-graecum* Linn.) for disease prevention and health promotion. *Mol Nutr Food Res.* 2017;61(6):1-26. doi:10.1002/mnfr.201600950  
<https://onlinelibrary.wiley.com/doi/10.1002/mnfr.201600950>
- [2] Khalil et al. 2024. Identification of cyclooxygenase-II inhibitory saponins from fenugreek wastes: Insights from liquid chromatography-tandem mass spectrometry metabolomics, molecular networking, and molecular docking." *Phytochemical analysis : PCA,* 10.1002/pca.3322. 11 Jan. 2024, doi:10.1002/pca.3322  
<https://analyticalsciencejournals.onlinelibrary.wiley.com/doi/10.1002/pca.3322>
- [3] Sindhu, G. et al. 2012 Anti-inflammatory and antioxidative effects of mucilage of *Trigonella foenum graecum* (fenugreek) on adjuvant induced arthritic rats. <https://pubmed.ncbi.nlm.nih.gov/22155102/>  
Liu, Y. et al. Compounds in functional food fenugreek spice exhibit anti-inflammatory and antioxidant activities. *Food Chem.* 2012, 131, 1187–1192. <https://www.sciencedirect.com/science/article/pii/S0308814611013793>
- [4] Kandhare AD, Thakurdesai PA, Wangikar P, Bodhankar SL. A systematic literature review of fenugreek seed toxicity by using ToxR-Tool: evidence from preclinical and clinical studies. *Heliyon.* 2019 Apr 24;5(4):e01536. doi: 0.1016/j.heliyon.2019.e01536. PMID: 31049444; PMCID: PMC6482331.
- [5] Deshpande PO, Mohan V, Thakurdesai PA. Preclinical Toxicological Evaluation of IDM01: The Botanical Composition of 4-Hydroxyisoleucine- and Trigonelline-based Standardized Fenugreek Seed Extract. *Pharmacognosy Res.* 2017 AprJun;9(2):138-150. doi: 10.4103/0974-8490.204649. PMID: 28539737; PMCID: PMC5424554.
- [6] Kandhare AD, Bodhankar SL, Mohan V, Thakurdesai PA. Acute and repeated doses (28 days) oral toxicity study of glycosides based standardized fenugreek seed extract in laboratory mice. *Regul Toxicol Pharmacol.* 2015 Jul;72(2):323-34. doi: 10.1016/j.yrtph.2015.05.003. Epub 2015 May 12. PMID: 25979642. Deshpande P,
- [7] Mohan V, Thakurdesai P. Preclinical safety evaluation of low molecular weight galactomannans based standardized fenugreek seeds extract. *EXCLI J.* 2016 Jul 13;15:446-459. doi: 10.17179/excli2016-461. PMID: 27822173; PMCID: PMC5083966.
- [8] Zapata A, Fernández-Parra R. Management of Osteoarthritis and Joint Support Using Feed Supplements: A Scoping Review of Undenatured Type II Collagen and *Boswellia serrata*. *Animals (Basel).* 2023 Feb 27;13(5):870. doi: 10.3390/ani13050870. PMID: 36899726; PMCID: PMC10000124.
- [9] McGrath AP, Hancock L, Stiers CA, Brejda J, Morris EM. Retrospective analysis of dual energy X ray absorptiometry data demonstrates body composition changes with age in dogs and cats. *Am J Vet Res.* 2024;85:ajvr.24.05.0132. doi:10.2460/ajvr.24.05.0132.